

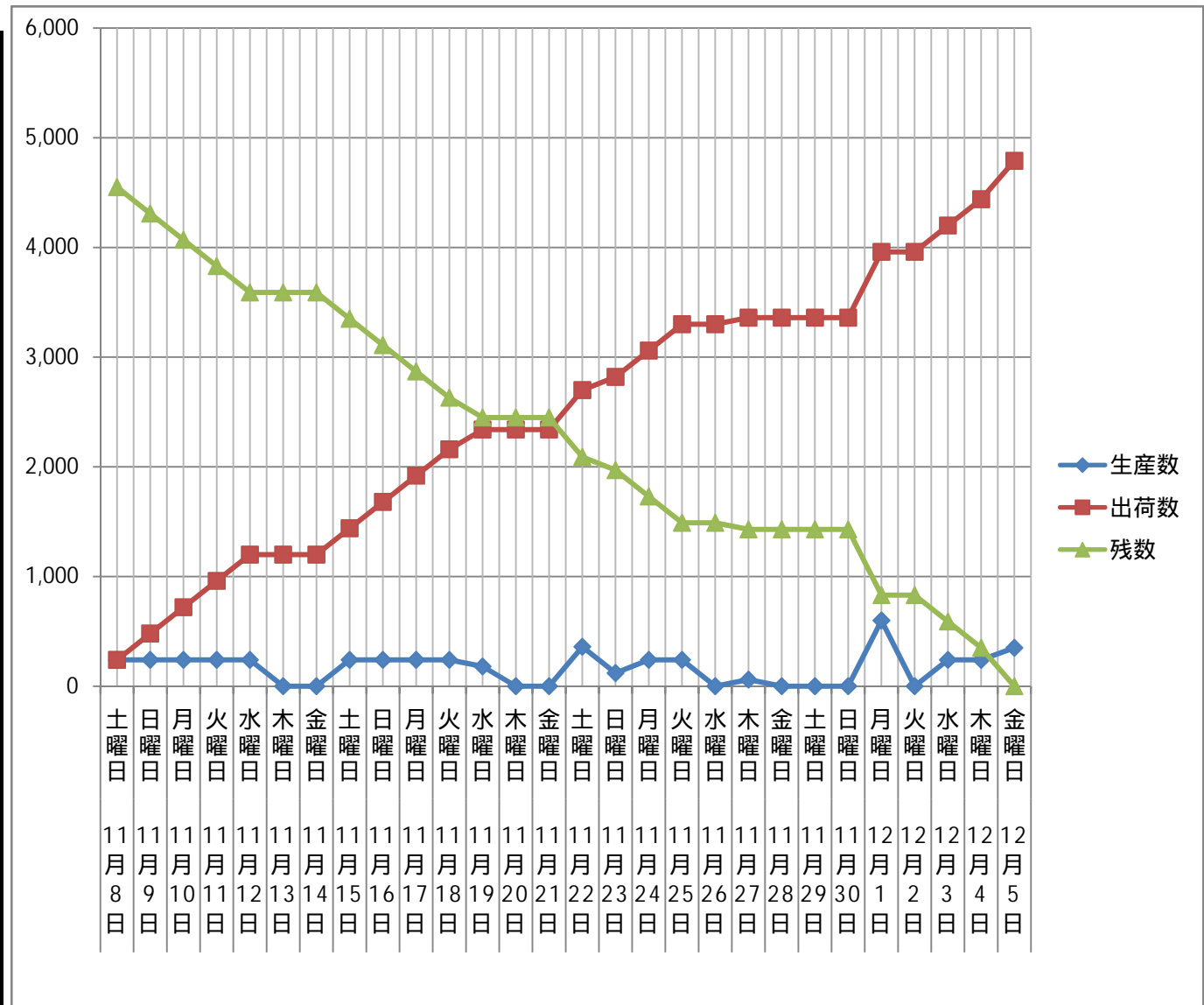
PT1 2次ロット生産状況推移

生産予定台数: 4,790 台

Last Update:2008/12/5

Copyright:suica

日付	生産数	出荷数	残数	
11月8日	土曜日	240	240	4,550
11月9日	日曜日	240	480	4,310
11月10日	月曜日	240	720	4,070
11月11日	火曜日	240	960	3,830
11月12日	水曜日	240	1,200	3,590
11月13日	木曜日	0	1,200	3,590
11月14日	金曜日	0	1,200	3,590
11月15日	土曜日	240	1,440	3,350
11月16日	日曜日	240	1,680	3,110
11月17日	月曜日	240	1,920	2,870
11月18日	火曜日	240	2,160	2,630
11月19日	水曜日	180	2,340	2,450
11月20日	木曜日	0	2,340	2,450
11月21日	金曜日	0	2,340	2,450
11月22日	土曜日	360	2,700	2,090
11月23日	日曜日	120	2,820	1,970
11月24日	月曜日	240	3,060	1,730
11月25日	火曜日	240	3,300	1,490
11月26日	水曜日	0	3,300	1,490
11月27日	木曜日	60	3,360	1,430
11月28日	金曜日	0	3,360	1,430
11月29日	土曜日	0	3,360	1,430
11月30日	日曜日	0	3,360	1,430
12月1日	月曜日	600	3,960	830
12月2日	火曜日	0	3,960	830
12月3日	水曜日	240	4,200	590
12月4日	木曜日	240	4,440	350
12月5日	金曜日	350	4,790	0



この表は毎日更新しています。新規アップロードしたら古いのは削除しますので、リンクの際はご注意ください。

PT1 2次ロット生産状況更新履歴

本家更新日時		更新内容
11月27日	16時16分	出荷数:+60台 年内生産予定数:8k 7k 生産終了日:12月3日 12月下旬 生産ペース:180~240台/日 120~180台/日
11月28日	-	更新無し
11月29日	-	更新無し
11月30日	-	更新無し
12月1日	13時55分	出荷数:+600台
12月2日	-	更新無し
12月3日	-	出荷数:+240台
12月4日	17時40分	出荷数:+240台
12月5日	17時17分	出荷数:+240台
	17時33分	出荷数:+110台